



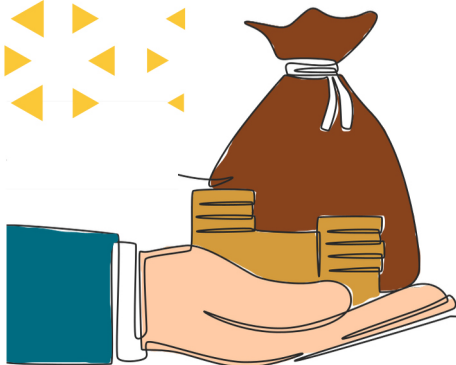
Bourse Citoyenne

TU AS UN BESOIN OU UN PROJET PERSONNEL ?

Tu peux obtenir une aide financière en échange d'heures de bénévolat auprès d'une association bouffémontoise ou lors d'évènements municipaux.

RENSEIGNE-TOI !

Viens rencontrer et échanger à ce sujet avec un professionnel du Service Enfance -Jeunesse !



La Bourse Citoyenne, c'est quoi ?

La bourse Citoyenne est un dispositif de la ville destiné aux jeunes de 15 à 25 ans résident de la commune. Elle vise à encourager l'engagement citoyen et bénévole auprès d'associations ou de structures partenaires, tout en offrant un soutien financier (150 € maximum).

LES OBJECTIFS

- ✓ Soutenir les initiatives personnelles des jeunes ;
- ✓ Favoriser l'engagement des jeunes dans des actions citoyennes et solidaires ;
- ✓ Valoriser leur compétences et leur implication dans la vie locale ;
- ✓ Soutenir le tissu associatif local.

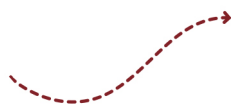
LES BENEFICIAIRES



Jeune de 15
à 25 ans



Habitant de la
commune



Motivé et impliqué dans
les missions citoyennes
et bénévoles

LE FONCTIONNEMENT

- Le jeune propose sa candidature sur dossier (1 fois/an maximum)
- Chaque dossier est étudié en commission (organisée par la ville)
- Si sa candidature est validée, le jeune s'engage à respecter le règlement du dispositif et effectue 15h de bénévolat
- Un suivi est assuré tout au long de ses missions
- Le dossier est finalisé et la bourse de 150€ est octroyée par le Conseil d'Administration du CCAS

Le Service Enfance-Jeunesse t'accompagne!



COMMENT POSTULER ?

1

Le dossier

Retire le dossier de candidature disponible auprès du Service Enfance Jeunesse.

2

Le dépôt

Dépote ton dossier complet dans les délais indiqués

3

Les pièces

Joins les pièces demandées (CNI, justificatif de domicile, le règlement signé.)



ET APRES ?

1

Si ton dossier est accepté, ton animateur référent du Service Enfance-Jeunesse te contactera

2

Il t'expliquera les missions proposées et s'assurera avec toi de tes disponibilités selon les besoins

3

Il t'accompagnera à la rencontre des responsables associatifs concernés. Ensuite, tu seras autonome.

4

Tu effectues les heures prévues et n'oublies pas de faire compléter ta fiche de suivi. Au bout de 15h, tu peux retourner voir ton référent !

Durant tout le temps de ton action bénévole, ton référent reste disponible pour tout besoin ou difficulté que tu rencontrerais! N'hésite pas à le contacter.



EXEMPLES DE MISSIONS



Participer à des actions solidaires
(distribution, collectes, etc.).

Encadrer des activités pour des publics variés (enfants, personnes âgées, etc.).

Aider lors d'événements associatifs ou culturel.

VOUS AVEZ DES IDEES ?




JEUNES

Tu as des idées d'actions bénévoles à développer, tu souhaites t'investir pour ta commune ou tout simplement dynamiser le dispositif ? N'hésites pas à venir rencontrer l'équipe de la jeunesse !

MEMBRES D'ASSOCIATION, HABITANTS, ...

Vous souhaitez accueillir un jeune bénévole au sein de vos actions, vous avez des suggestions à nous apporter, n'hésitez pas à nous contacter !

Contactez nous !

 01 39 91 06 01 - 01 39 91 53 19

 saj@ville-bouffemont.fr



7 bis, rue J.-B. Clément - 95570 Bouffémont
Rue Champollion - 95570 Bouffémont

**AU SAJ
A L'ENFANCE**